

POLICY BRIEF

**INFORMACIÓN SOBRE IMPACTOS:
Generación y disponibilidad de datos
respecto a los impactos del cambio climático**

Inaiê Takaes Santos

LIDERA:



Organización
de las Naciones Unidas
para la Educación,
la Ciencia y la Cultura



Red UNITWIN de
Cambio Climático y
Toma de Decisiones

COORDINA:



FINANCIA:



IDRC | CRDI

International Development Research Centre
Centre de recherches pour le développement international



Sinergias con otros temas



2019

latino·
adapta

Fortaleciendo vínculos entre la ciencia y gobiernos para el desarrollo de políticas públicas en América Latina.

POLICY BRIEF



latino·
adapta

Fortaleciendo vínculos entre la ciencia y gobiernos para el desarrollo de políticas públicas en América Latina.

POLICY BRIEF

CAPACIDADES ESTATALES EN ADAPTACIÓN AL
CAMBIO CLIMÁTICO EN AMÉRICA LATINA

Carolina Eing



latino·
adapta

Fortaleciendo vínculos entre la ciencia y gobiernos para el desarrollo de políticas públicas en América Latina.

POLICY BRIEF

ATRIBUTOS ESENCIALES DE LOS
PROYECTOS DE ADAPTACIÓN

Florencia Yáñez

COMUNICACIÓN DEL CONOCIMIENTO PARA LA ADAPTACIÓN AL
CAMBIO CLIMÁTICO: DE LA TRADUCCIÓN DE SABER EXPERTO A
LA CONSTRUCCIÓN COLECTIVA DE RESPUESTAS PRÁCTICAS

Alejandro Pelfini

MENSAJE
DESTACADO

- Comunicar eficazmente en torno a la adaptación al cambio climático implica no solo ofrecer evidencia científica, modelos climáticos y previsiones de riesgo sino también conocimiento práctico relacionado con experiencias de resiliencia y de prevención de riesgos en territorios amenazados.
- Existe todo un saber práctico en comunidades y en productores que aporta a la prevención de riesgos que debe recogerse, difundirse y adaptarse a otros contextos y que es también un insumo relevante para la toma de decisiones en adaptación al cambio climático.



2019

latino·
adapta

Fortaleciendo vínculos entre la ciencia y gobiernos para el desarrollo de políticas públicas en América Latina.

POLICY BRIEF

RELACIÓN CIENCIA-POLÍTICA: MECANISMOS E INSTITUCIONES DE
VINCULACIÓN EN TEMAS DE ADAPTACIÓN AL CAMBIO CLIMÁTICO

Daniel Ryan

🔍 Diagnóstico

Falta de información para el sector o región específica

Dificultad en el acceso o uso de la información ya disponible

Desarticulación entre los programas de investigación

Baja prioridad para comunicación

Faltan datos de alta calidad

Fragmentación de la información

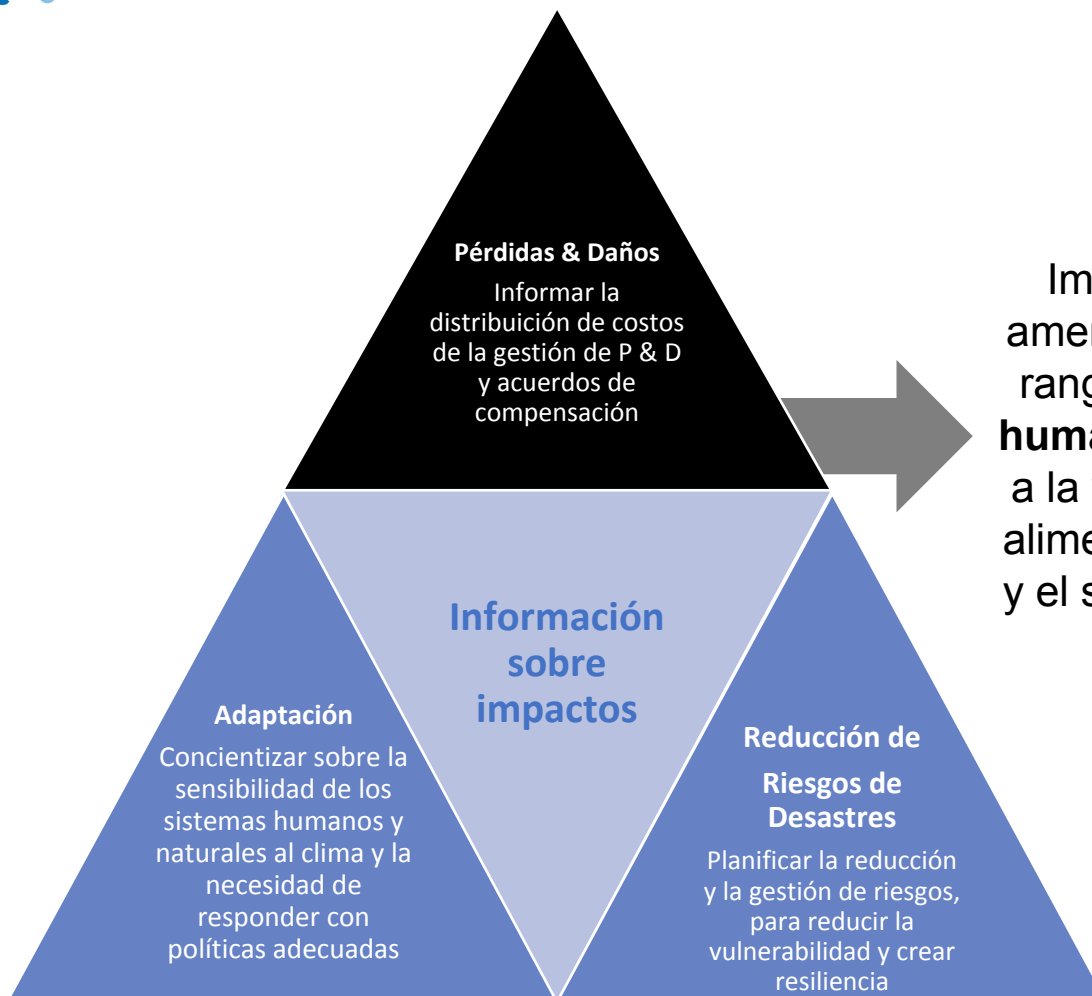
Falta de capacitación en la interpretación y manipulación de datos

Relevancia

Impactos relacionados con aumentos de temperatura y nivel del mar, retrocesos de glaciares, y aumentos y disminuciones de las precipitaciones se observan **en diversos sectores** y con **diferentes intensidades**

El monitoreo contribuye también para la generación de datos para la **medición, reporte y verificación** hacia las acciones de adaptación previstas en las **NDCs**...

... y contar con datos más confiables para discutir temas de **pérdidas y daños**



Impactos del CC amenazan un amplio rango de **derechos humanos**: el derecho a la vida, la salud, la alimentación, el agua y el saneamiento etc.

Fuente: Basado en Lopez, Surminski & Serdeczny (2019)

Propuestas

1

Desarrollo de capacidades

Faltan datos de alta calidad

Falta de capacitación en la interpretación y manipulación de datos

 **Propuestas**

Desarrollo de capacidades

Capacidades
institucionales

Recursos
humanos

Infra-
estructuras

Fuente: Basado em GFCS (2014). *Anexo al Plan de Ejecución del Marco Mundial para los Servicios Climáticos – Desarrollo de Capacidad*. Organización Meteorológica Mundial, Ginebra, Suiza, 67 pp.



Propuestas

Desarrollo de capacidades

Capacidades
institucionales

Empoderar instituciones, nacionales y subnacionales, como los **servicios meteorológicos, hidrológicos y oceanográficos**, que tienen capacidad de predecir fenómenos como sequías e inundaciones, pero también en órganos gubernamentales encargados de **planificación sectorial o territorial**, de modo que la información climática pueda interpretarse en contextos más específicos

Propuestas

Desarrollo de capacidades

Recursos
humanos

- Capacitación de funcionarios públicos, principalmente en los sectores más afectados por el cambio climático (agricultura, salud, infraestructura, planificación urbana, etc.), y en los niveles más bajos de gobernanza
- Foco en **interacciones entre variables biofísicas y socioeconómicas** relacionadas con su área de especialización

Propuestas

Desarrollo de capacidades

Infra-
estructuras

- **Sistema de observación:** recopilación sistemática de datos como mediciones de precipitación, temperatura y temperatura de la superficie, para generación de datos de alta calidad
- **Infraestructura computacional** para generar, archivar, controlar la calidad, comunicar, transferir, recibir y utilizar datos e información climáticos

Propuestas

2

Fomento de **enfoques inter y transdisciplinarios**, incluso en mecanismos de promoción de la investigación científica

Desarticulación entre los programas de investigación

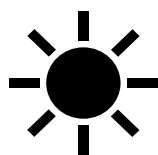
Baja prioridad para comunicación

Fragmentación de la información

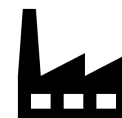
Servicios Climáticos



Se refieren a la producción y disseminación de **datos, información y conocimiento sobre el clima** que sea **útil y relevante** para apoyar la toma de decisiones y la formulación de políticas en **sectores sensibles a la variabilidad y el cambio climático**.



Deben responder a una necesidad climática y por lo tanto **requieren la participación de los usuarios**.



Servicios Climáticos

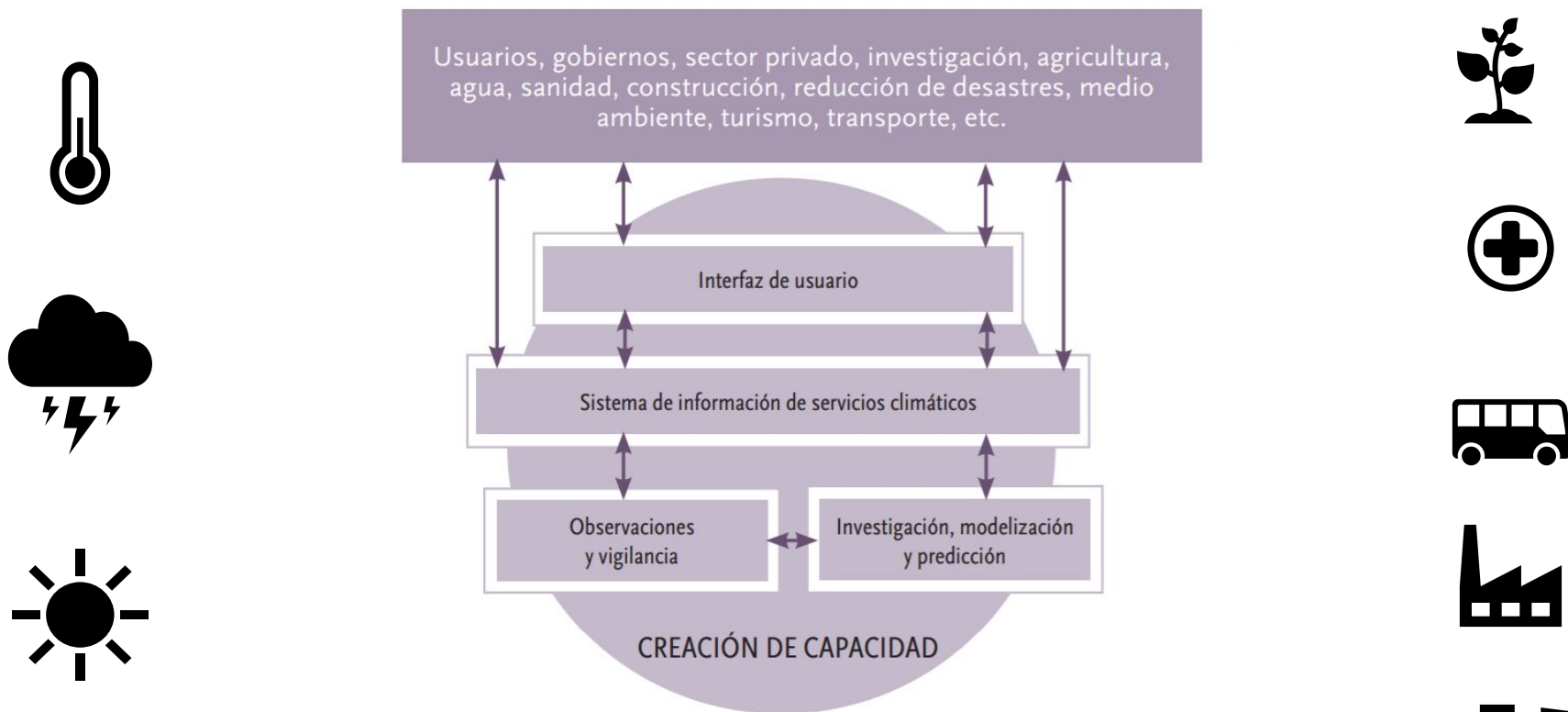


Diagrama esquemático de los componentes del Marco Mundial para los Servicios Climáticos. Fuente: gfcs.wmo.int

Propuestas

3

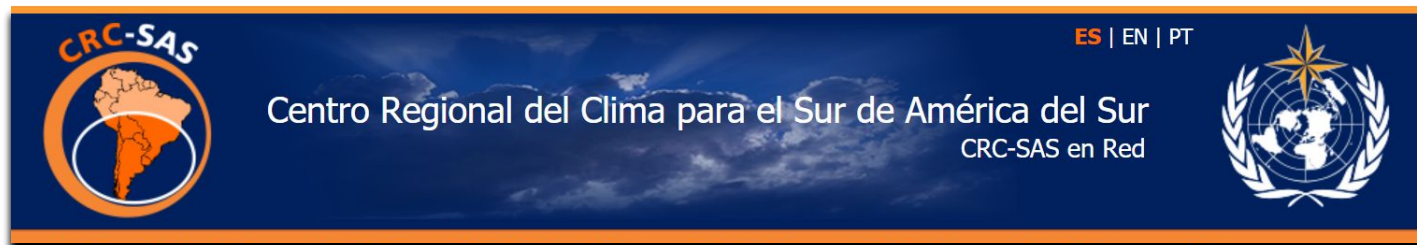
Institucionalizar **redes y asociaciones** para mantener los esfuerzos de colaboración a lo largo del tiempo



Desarticulación entre los programas de investigación

Fragmentación de la información

Falta de capacitación en la interpretación y manipulación de datos



- Red construida según los principios definidos por la OMM, cuyo objetivo es proporcionar servicios climáticos para apoyar los Servicios Meteorológicos Nacionales y otros usuarios en el sur de América del Sur: Argentina, Brasil, Paraguay, Uruguay, Bolivia y Chile
- Base regular de comunicación entre científicos, instituciones y stakeholders
- Articulación de información científica y experiencia

 **Propuestas**

4

Explorar **nuevos arreglos organizacionales**, incluyendo financiamiento del **sector privado**



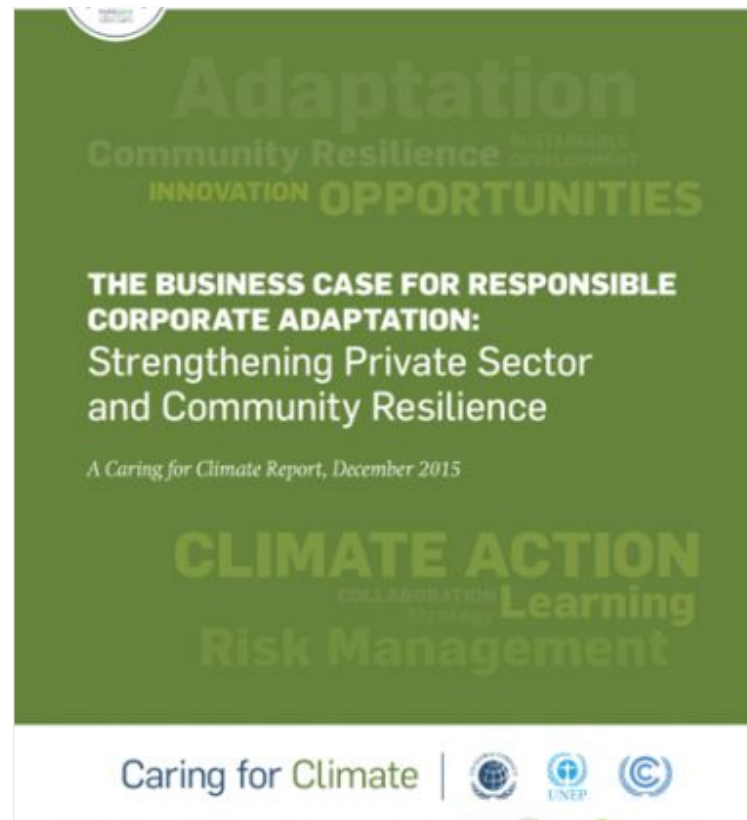
Desarticulación entre los programas de investigación

Fragmentación de la información

Falta de capacitación en la interpretación y manipulación de datos

Adaptación corporativa responsable

- Los beneficios no deben limitarse a las operaciones de la compañía
- Deben considerar la mejor manera de abordar el riesgo climático en las comunidades en las que opera
- Idealmente, los productos resultantes pueden compartirse con otras organizaciones o generar un bien público



Consideraciones finales

- Limitaciones de los modelos ajustados por reducción de escala (“*downscaling*”)
- Medidas sin arrepentimiento (“*no regrets*”)
- La comunidad científica ha advertido que aún los modelos más modernos subestiman los impactos extremos: eventos de cola (“*tail events*”) pueden superar con creces los descritos en los informes del IPCC

Gracias por su atención!

E-mail: inaiets@gmail.com



CONTACTO

info@cambioclimaticoydecisiones.org

www.cambioclimaticoydecisiones.org